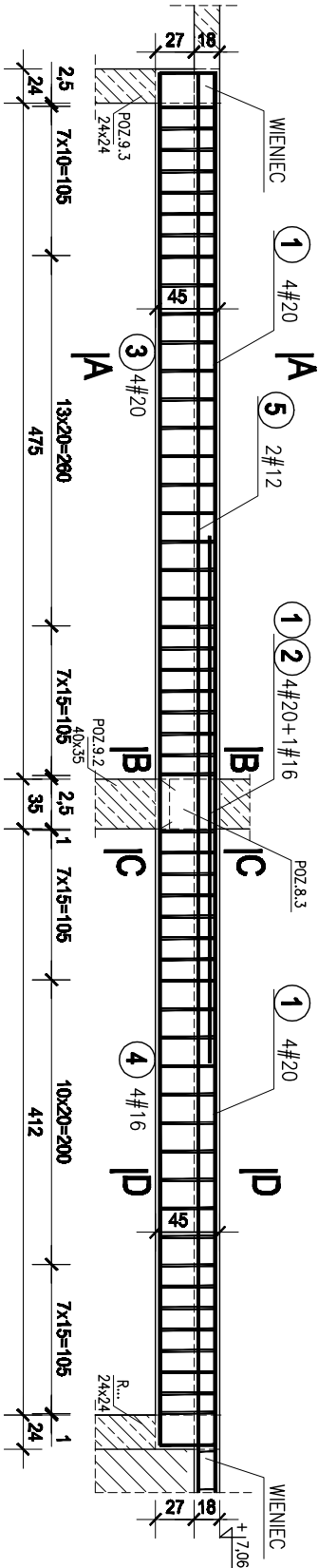
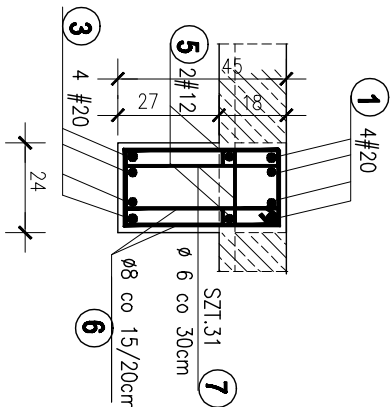


POZ. 8.2 PODCIĄG DWUPRZĘŚŁOWY WZDŁUŻ OSI "C" 1 : 50

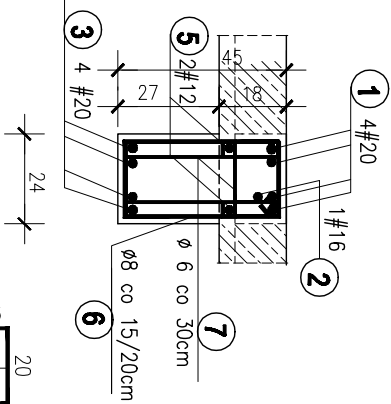
szt.1



A-A 1:20



B-B 1:20



C-C 1:20

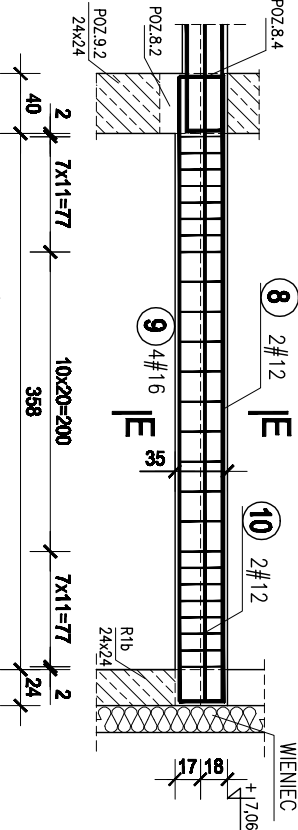


D-D 1:20



POZ. 8.3 PODCIĄG JEDNOPRZĘŚŁOWY WZDŁUŻ OSI "5" 1 : 50

szt.1

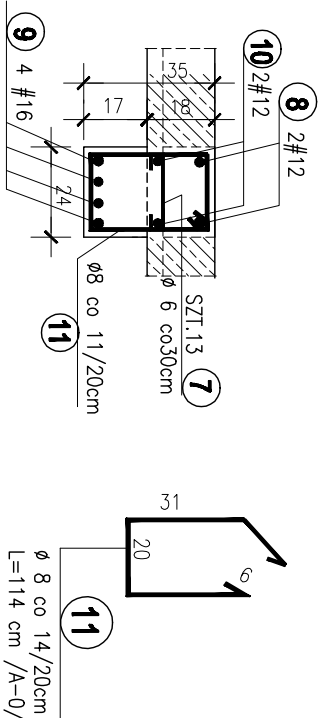


ZESTAWIENIE STALI ZBROJENIOWEJ

Poz.	szt.	Lp.	Stal [φ#]	L [m]	Ilość			Długość łączna [m]				
					w elem.	elem.	razem	A-0		A-III		
								φ 6	φ 8	# 12	# 16	# 20
8.2	1	1	20	10.42	4	1	4					41,68
		2	16	3.70	1	1	1					3.70
		3	20	5.32	4	1	4					21,28
		4	16	4.58	4	1	4					14,32
		5	12	9.64	2	1	2					19,28
		6	8	1.24	112	1	112		138,88			
		7	6	0.32	31	1	31	9,92				
8.3	1	8	12	4.68	2	1	2				9,36	
		9	16	4.10	4	1	4					16,40
		10	12	4.10	2	1	2				8,20	
		11	8	1.14	25	1	25				28,50	
		7	6	0.32	13	1	13	4,16				
Długość wg średnic [m]												
Masa 1 m pręta [kg/m]								14,08	167,38	36,84	38,42	62,96
Masa łączna wg średnic [kg]								0,222	0,395	0,888	1,578	2,466
Masa łączna wg gatunku stali [kg]								3,13	66,05	32,71	60,64	155,27
Ogółem [kg]									69,17			248,62
												317,79

BETON C20/25 (B 25)
STAL A-III/34GS/
STAL A-0/St0S-b/
otulina 2cm

E-E 1:20



PRACOWNIA PROJEKTOWA "AKON"				BRANŻA KONSTR.	
10-672 OLSZTYN UL. ELBLĄSKA 125				SKALA: 1:20	
ROZBUDOWA WBP W OLSZTYNIE				DATA: 11.2010	
ul. 1 Maja 5; 10-117 Olsztyn				NR RYS.: K-19	
POZ.8.2 , 8.3 –PODCIĄGI I PIĘTRA				PROJ.WYKONAWCZY	
mgr inż. Anna Ceynowa				Upr.: 277/86/OŁ.	
mgr inż. Bogdan Jusko				Upr.: 178/87/OŁ.	
inż. Barbara Rzeczkowska				Upr.:	